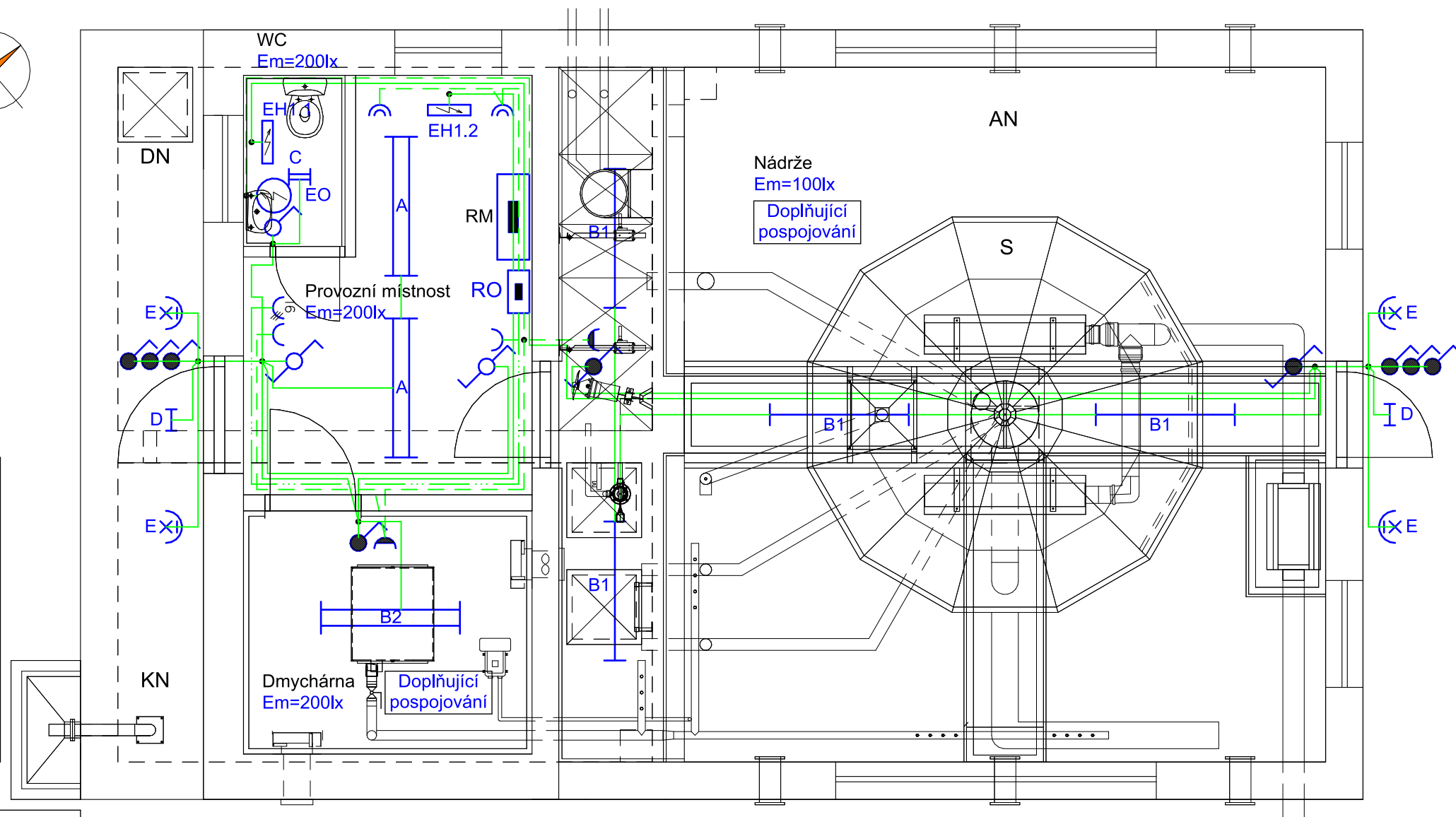


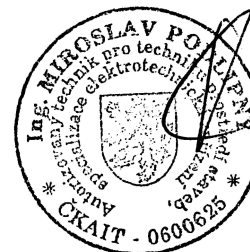
- RO hlavní rozvaděč ČOV
RM rozvaděč technologie ČOV - dodávka el.tech.části
A zářivkové svítidlo 2x28W, kryt, EP, IP20
B1 zářivkové svítidlo 1x28W, PC kryt, EP, IP66
B2 zářivkové svítidlo 2x28W, PC kryt, EP, IP66
C zářivkové svítidlo kruhové 2x26W, EP, IP20
D zářivkové venkovní svítidlo 1x26W, EP, IP44
E venkovní LED reflektor 50W, IP54
EH1.1 přímotopný konvektor 500W, IP24
EH1.2 přímotopný konvektor 1000W, IP24
EO akumulční ohříváč TUV 2kW - dodávka ZTI

HLAVNÍ POSPOJOVÁNÍ dle ČSN332000-4-41 ed.2 a ČSN332000-5-54 ed.3
Navzájem budou pospojovány tyto vodivé části:
- hlavní ochranná svorkovnice v RO
- uzemnění
- vodič PEN v RO
- místo rozdělení soustavy TN-C na TN-S v RO
- vodivý trubní rozvod v objektu
- kovové konstrukční části objektu
- uzemnění přepětových ochran v RO

SOUSTAVA - 3PEN~50Hz, 400V/TN-C - do místa rozdělení, 3NPE~50Hz, 400V/TN-S
OCHRANA PŘED ÚRAZEM ELEKTRICKÝM PROUDEM
NEŽIVÝCH ČÁSTÍ - NORMÁLNÍ - AUTOMATICKÝM ODPOJENÍM OD ZDROJE
- DOPLNĚNÁ - PROUDOVÝM CHRÁNIČEM, DOPLŇUJÍCÍM POSPOJOVÁNÍM
ŽIVÝCH ČÁSTÍ - KRYTÍM A IZOLACÍ
HL.POSPOJOVÁNÍ - DLE ČSN 33 2000-4-41 ed.2 A ČSN 33 2000-5-54 ed.3
ROZVODY - CU KABELY NA POVRCHU V KABELOVÝCH ŽLABECH A V CHRÁNIČKÁCH V ZEMI
VEŠKERÉ ROZVODY MUSÍ BÝT PROVEDENY DLE NOREM A PŘEDPISŮ PLATNÝCH V DOBĚ REALIZACE
VŠECHNY NEJASNOSTI NUTNO KONZULTOVAT S PROJEKTANTEM
NA HOŘLAVÉ PODKLADY JE MOŽNO PŘÍMO MONTOVAT JEN ELEKTRICKÉ PŘEDMĚTY K TOMU
URČENÉ, OZNAČENÉ PŘÍSLUŠNOU ZNAČKOU, OSTATNÍ ELEKTRICKÉ PŘEDMĚTY SE MUSÍ ODDĚLIT
OD HOŘLAVÉHO PODKLADU TEPELNĚ IZOLAČNÍ PODLOŽKOU DLE ČSN 33 2312
PROSTUPY MEZI POŽÁRNÍMI ÚSEKY MUSÍ BÝT PROTIPOŽÁRNĚ UTĚSNĚNY V SOULADU S PLATNÝMI ČSN
UMĚLÉ OSVĚTLENÍ MUSÍ BÝT PROVEDENO V SOULADU S ČSN EN 12464-1
BUDOU NAPOJENA VŠECHNA ZAŘÍZENÍ DLE POŽADAVKŮ PROJEKTANTŮ KOOPERUJÍCÍCH PROFESÍ
DALŠÍ PODROBOSTI VIZ TECHNICKÁ ZPRÁVA



JÍMACÍ SOUSTAVA	- hřebenové jímací vedení z drátu AIMgSi-0.5 8 na podpěrách - doplněné třemi tyčovými jimači 1.0m		
SVODY	- počet - 4 strojené z drátu AIMgSi-0.5 8 na podpěrách - ukončeny zkušební svorkou na zdi, 160cm vysoko		
PŘÍVOD K ZEMNÍČI	- počet - 4 - 4x ZS, uzemnění HEP, uzemnění RE - drát FeZn 10 a pásek FeZn 30x4 (RE) - u zkušebních svorek chráněny nad zemí ochrannými trubkami OT - při průchodu do země a do betonu chráněny proti korozi		
ZEMNÍČ	- STROJENÝ ZÁKLADOVÝ - TYP B - pásek FeZn 30x4 ve spodní úrovni základu - zemnič připojit na armování základů - spoje zemniče chránit proti korozi		
TŘÍDA LPS	III		
POLOMĚR BLESKOVÉ KOULE	45 m	max.	
DOSTATEČNÁ VZDÁLENOST	vzduch	0.26m	
	pevná hmota	0.52m	



AKCE	ŽIREČ - KANALIZACE A ČISTÍRNA ODPADNÍCH VOD Projektová dokumentace pro vydání stavebního povolení D.1.SO.1 - PROVOZNÍ OBJEKT ČOV	STUPEŇ / DATUM	DSP / 08.2016
		FORMÁT	2 A4
PŘÍLOHA	D.1.SO.1.5 - ELEKTROINSTALACE Půdorys ČOV a ČS	MĚŘÍTKO	
		1 : 50	D.1.SO.1.5.01